

Legenda:

	přechodné avíslé DZ (DIO most ev. č. D0-203)
	přechodné avíslé DZ (DIO most ev. č. D0-202)
	stávající avíslé DZ
	objezdná trasa (DIO most ev. č. D0-203)
	objezdná trasa (DIO most ev. č. D0-202)

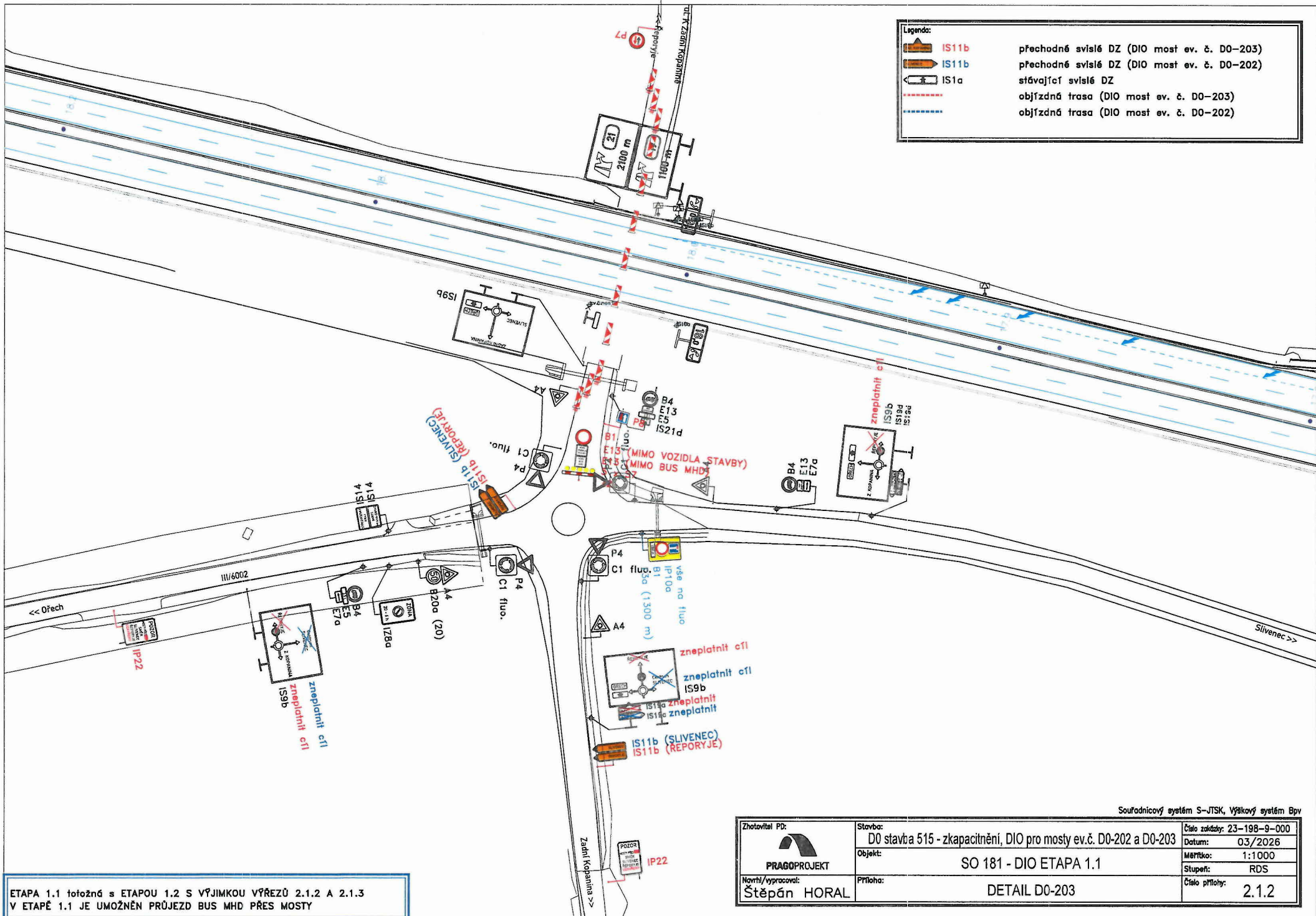
Příslušnost státního správního úřadu Praha 13
 příloha 2.1.2: vybrané úseky z 16to přílohy 2.2.1:
 ul. Ořešská v úseku Reporyje – hranice hl. m. Prahy / Ořech
 ul. K Zádňí Kopanině v úseku Reporyje – Zádňí Kopanina

Příslušnost státního správního úřadu Praha 5
 příloha 2.1.3 v úseku ul. K Ausflu, Ke Smřichovu

Příloha číslo: 1
 ke spisu č. j.: P13- 71407/2026/DA
 Datum: 21. 5. 26 Podpis: *[Signature]*

ETAPA 1.1 TOTOŽNÁ S ETAPOU 1.2 S VÝJIMKOU VÝŘEZŮ 2.1.2 A 2.1.3
 V ETAPĚ 1.1 JE UMOŽNĚN PRŮJEZD BUS MHD PŘES MOSTY

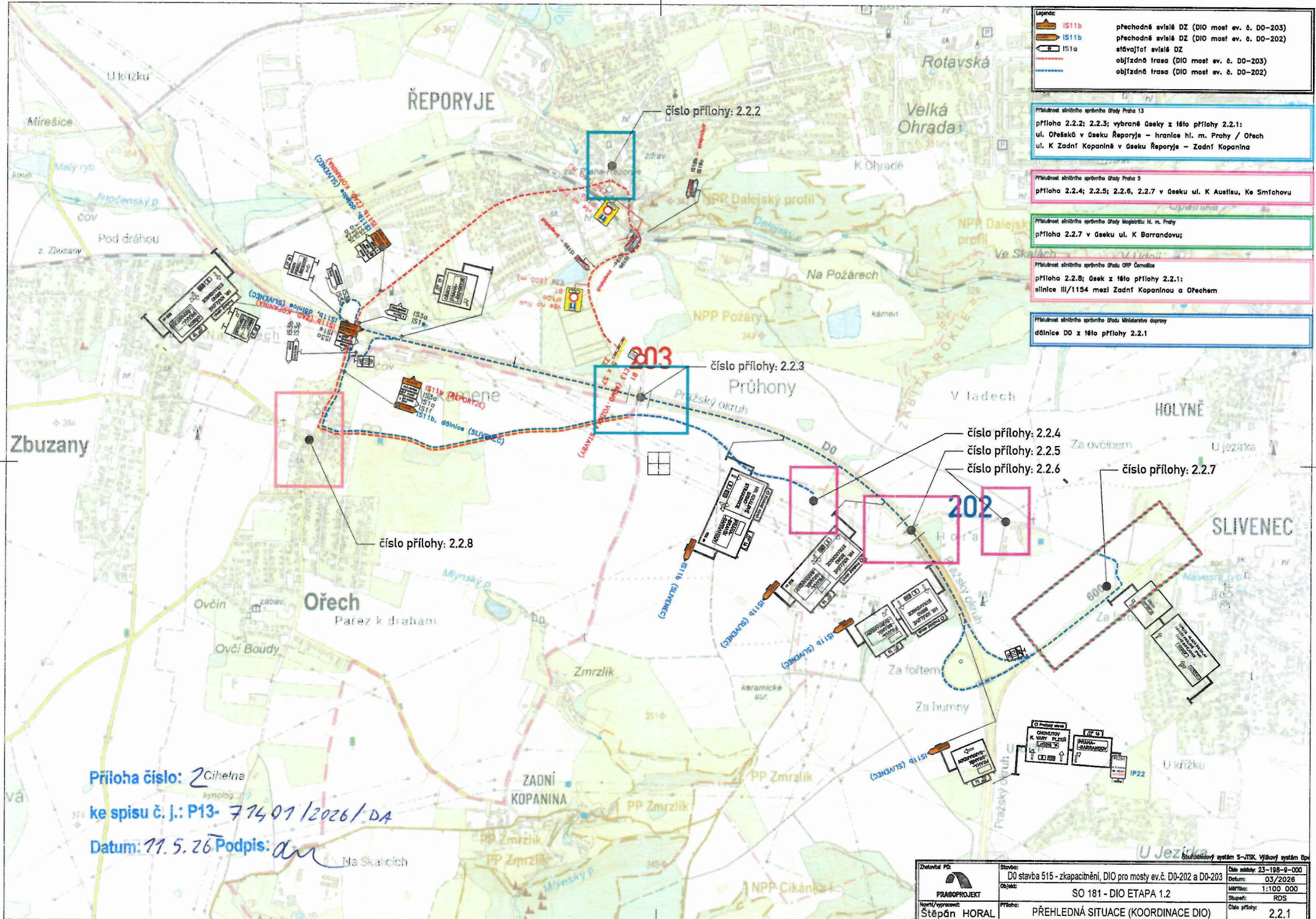
Zhotovitel: PRAGOPROJEKT	Stavba: D0 stavba 515 - zkapacitnění, DIO pro mosty ev.č. D0-202 a D0-203	Číslo zakázky: 23-199-9-000
Návrh/oprojekt: Štěpán HORAL	Objekt: SO 181 - DIO ETAPA 1.1	Datum: 03/2026
	Příloha: PŘEHLEDNÁ SITUACE (KOORDINACE DIO)	Měřítko: 1:100 000
		Stupeň: RDS
		Číslo přílohy: 2.1.1



Legenda:	
	přechodné svislé DZ (DIO most ev. č. D0-203)
	přechodné svislé DZ (DIO most ev. č. D0-202)
	stávající svislé DZ
	objížděná trasa (DIO most ev. č. D0-203)
	objížděná trasa (DIO most ev. č. D0-202)

ETAPA 1.1 totožná s ETAPOU 1.2 S VÝJIMKOU VÝŘEZŮ 2.1.2 A 2.1.3
 V ETAPĚ 1.1 JE UMOŽNĚN PRŮJEZD BUS MHD PŘES MOSTY

Souřadnicový systém S-JTSK, Výškový systém Bpv		
Zhotovitel PD: PRAGOPROJEKT	Stavba: D0 stavba 515 - zkapacitnění, DIO pro mosty ev.č. D0-202 a D0-203	Číslo zakázky: 23-198-9-000
Navrhl/vypracoval: Štěpán HORAL	Objekt: SO 181 - DIO ETAPA 1.1	Datum: 03/2026
	Příloha: DETAIL D0-203	Měřítko: 1:1000
		Stupeň: RDS
		Číslo přílohy: 2.1.2



Legenda:	
	přechodné avizlé DZ (DIO most ev. č. D0-203)
	přechodné avizlé DZ (DIO most ev. č. D0-202)
	stávající avizlé DZ
	objezdná trasa (DIO most ev. č. D0-203)
	objezdná trasa (DIO most ev. č. D0-202)

Přílohu aliného správního úřadu Praha 13
 příloha 2.2.2; 2.2.3; vybrané úseky z této přílohy 2.2.1:
 ul. Ořešská v úseku Reporyje – hranice hl. m. Prahy / Ořech
 ul. K Zádňí Kopanině v úseku Reporyje – Zádňí Kopanina

Přílohu aliného správního úřadu Praha 5
 příloha 2.2.4; 2.2.5; 2.2.6, 2.2.7 v úseku ul. K Austlau, Ke Směchovu

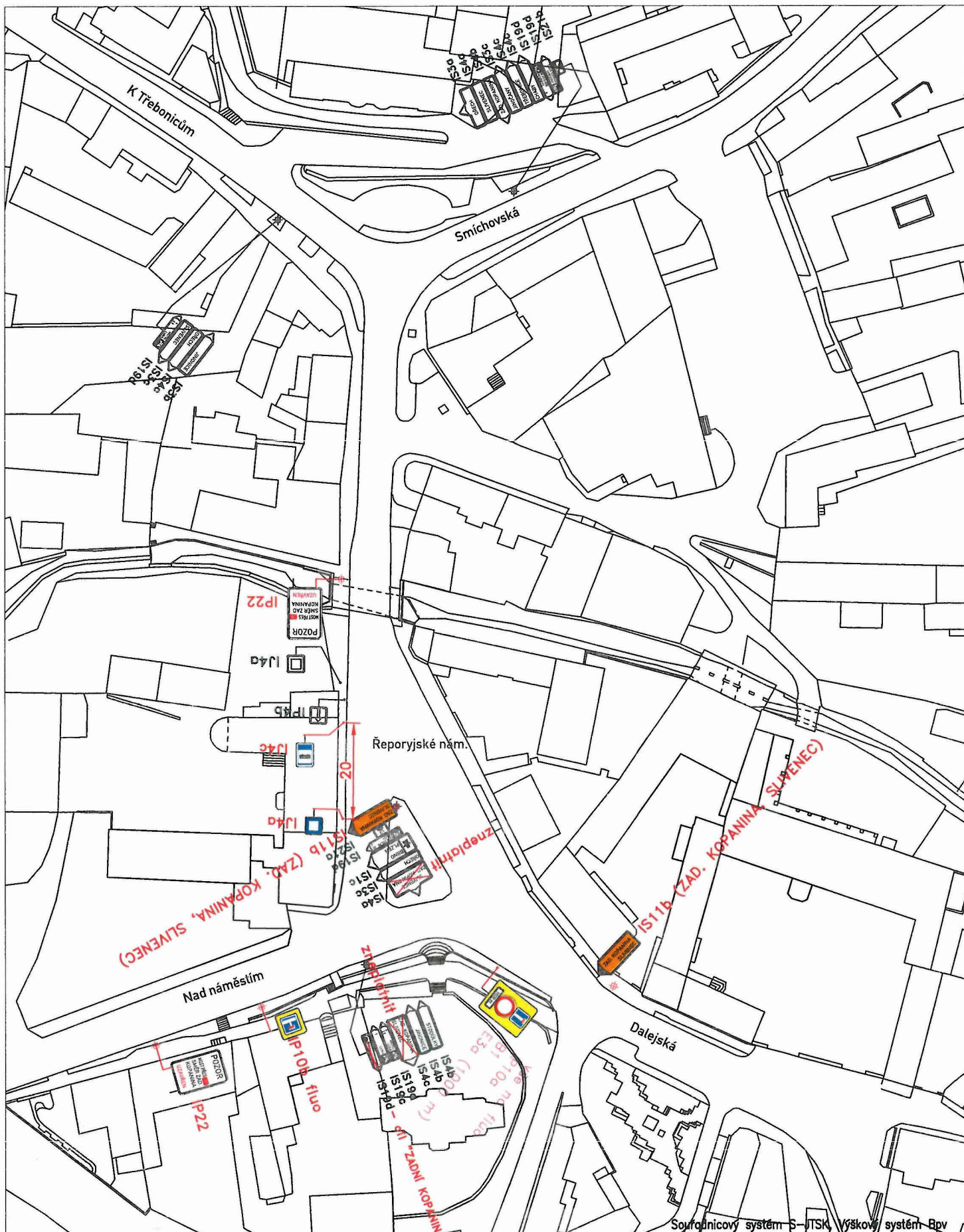
Přílohu aliného správního úřadu Magistrátu hl. m. Prahy
 příloha 2.2.7 v úseku ul. K Barrandovu;


Přílohu aliného správního úřadu OPP Černošice
 příloha 2.2.8; úsek z této přílohy 2.2.1:
 silnice III/1154 mezi Zádňí Kopaninou a Ořechem

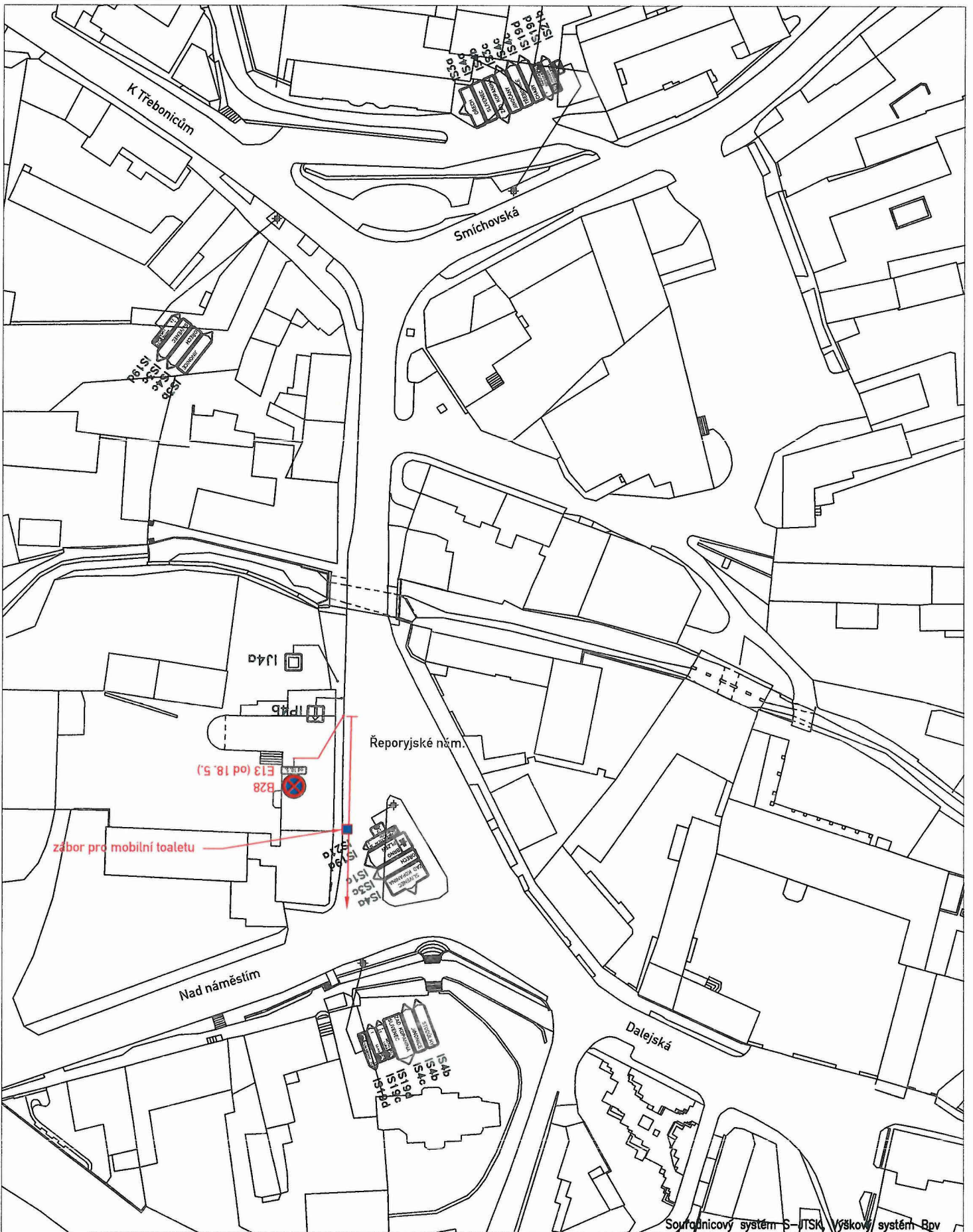
Přílohu aliného správního úřadu Ministerstva dopravy
 dálnice D0 z této přílohy 2.2.1


Příloha číslo: 2
ke spisu č. j.: P13- 774 01 /2026/ DA
Datum: 11. 5. 26 **Podpis:** *[Signature]*

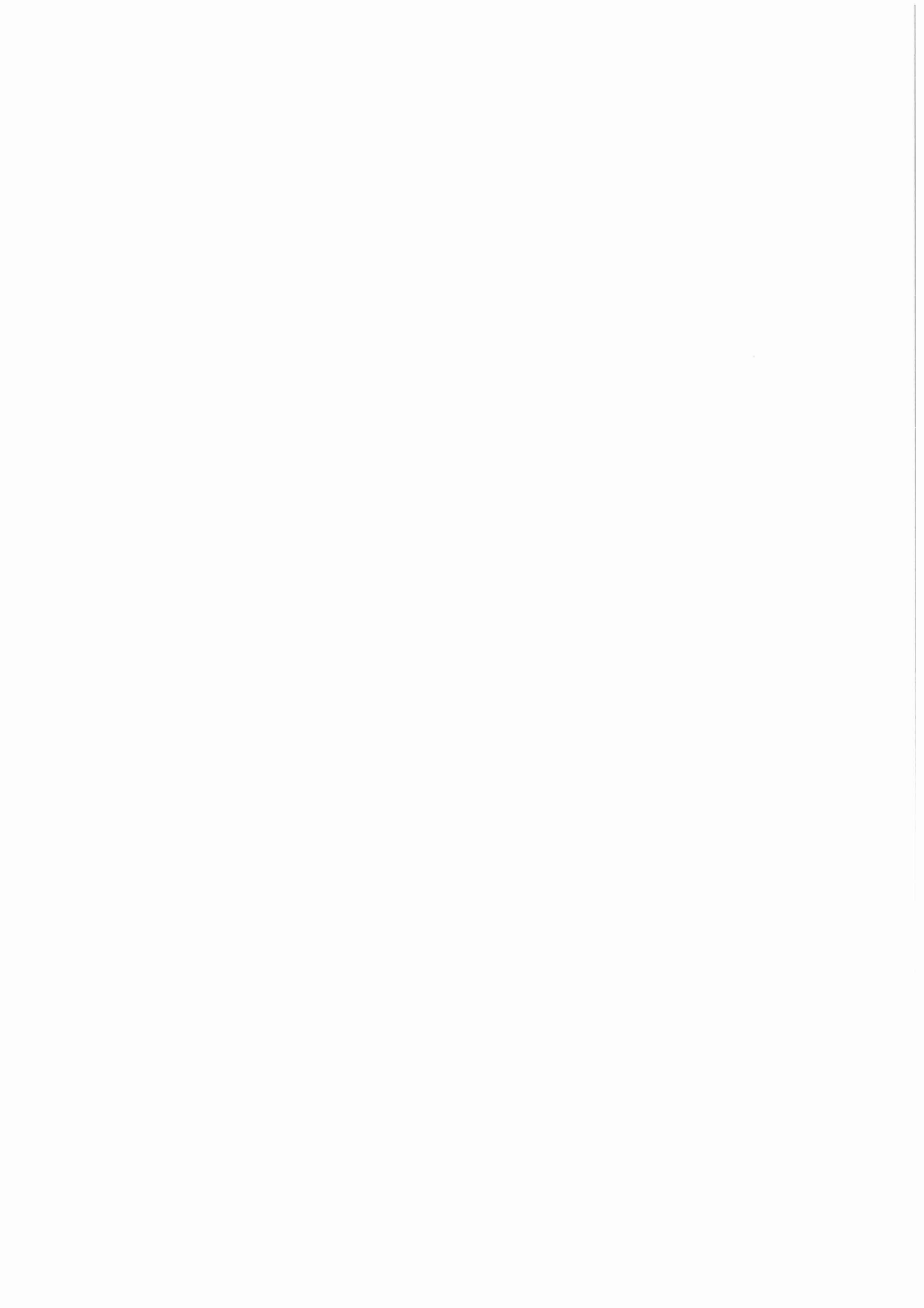
 PRAGOPROJEKT Štěpán HORAL	Stavba: D0 stavba 515 - zkapacitnění, DIO pro mosty ev.č. D0-202 a D0-203 Objekt: SO 181 - DIO ETAPA 1.2 Přehled: PŘEHLEDNÁ SITUACE (KOORDINACE DIO)	Číslo měřby: 23-198-9-000 Datum: 03/2026 Měřítko: 1:100 000 Stupeň: RDS Číslo přílohy: 2.2.1
----------------------------------	--	--



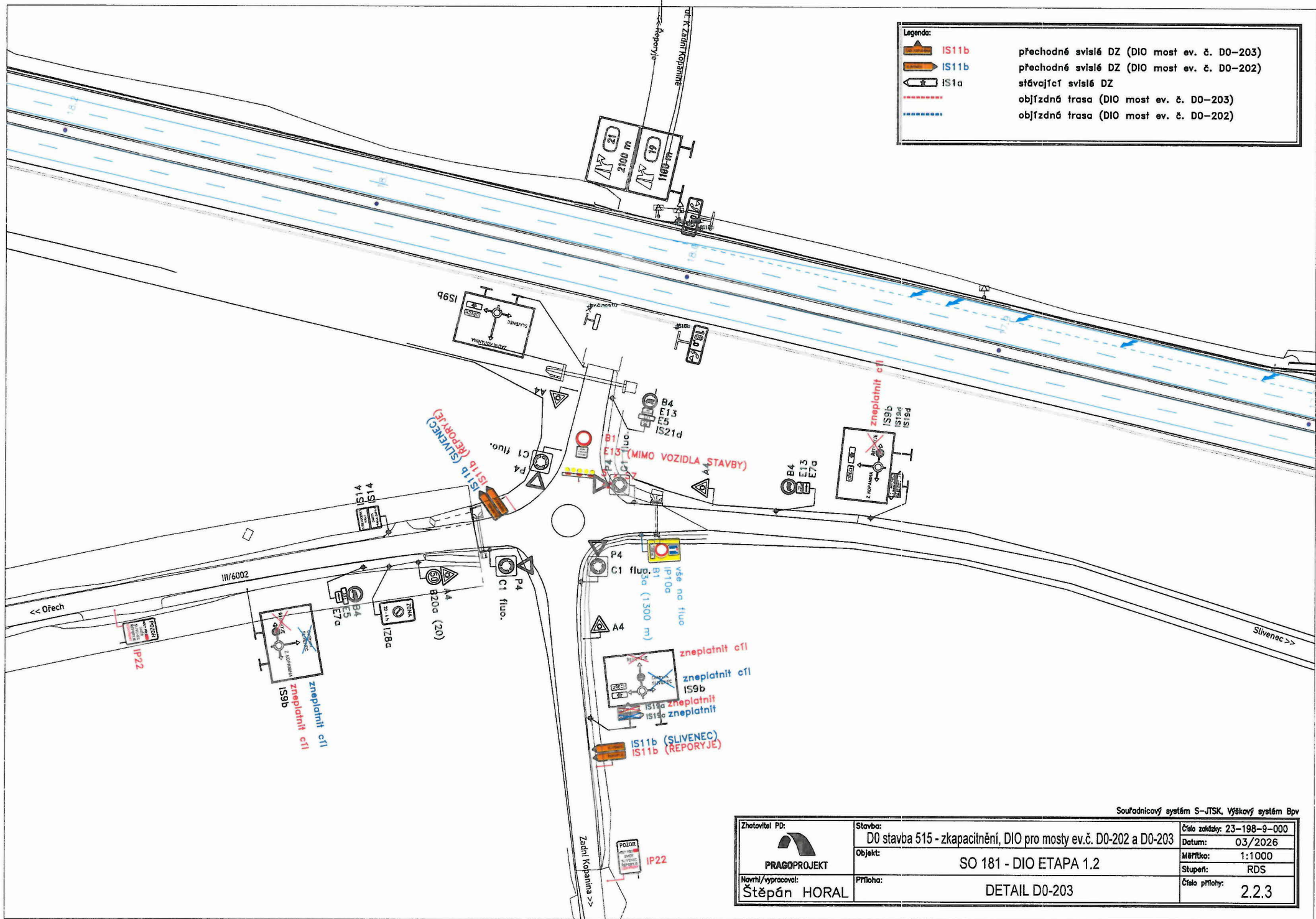
Zhotovitel PD:  PRAGOPROJEKT	Stavba: D0 stavba 515 - zkapacitnění, DIO pro mosty ev.č. D0-202 a D0-203	Číslo zakázky: 23-198-9-000 Datum: 03/2026
	Objekt: SO 181 - DIO ETAPA 1.2	Měřítko: 1:1000 Stupeň: RDS
Navrhl/vypracoval: Štěpán HORAL	Příloha: DETAIL ŘEPORYJE	Číslo přílohy: 2.2.2



Zhotovitel PD:  PRAGOPROJEKT	Stavba: D0 stavba 515 - zkapacitnění, DIO pro mosty ev.č. D0-202 a D0-203	Číslo zakázky: 23-198-9-000 Datum: 03/2026
	Objekt: SO 181 - DIO VYPARKOVÁNÍ ŘEPORYJ. NÁM.	Měřítko: 1:1000 Stupeň: RDS
Navrhl/vypracoval: Štěpán HORAL	Příloha: DETAIL ŘEPORYJE	Číslo přílohy: 2.2.2.1

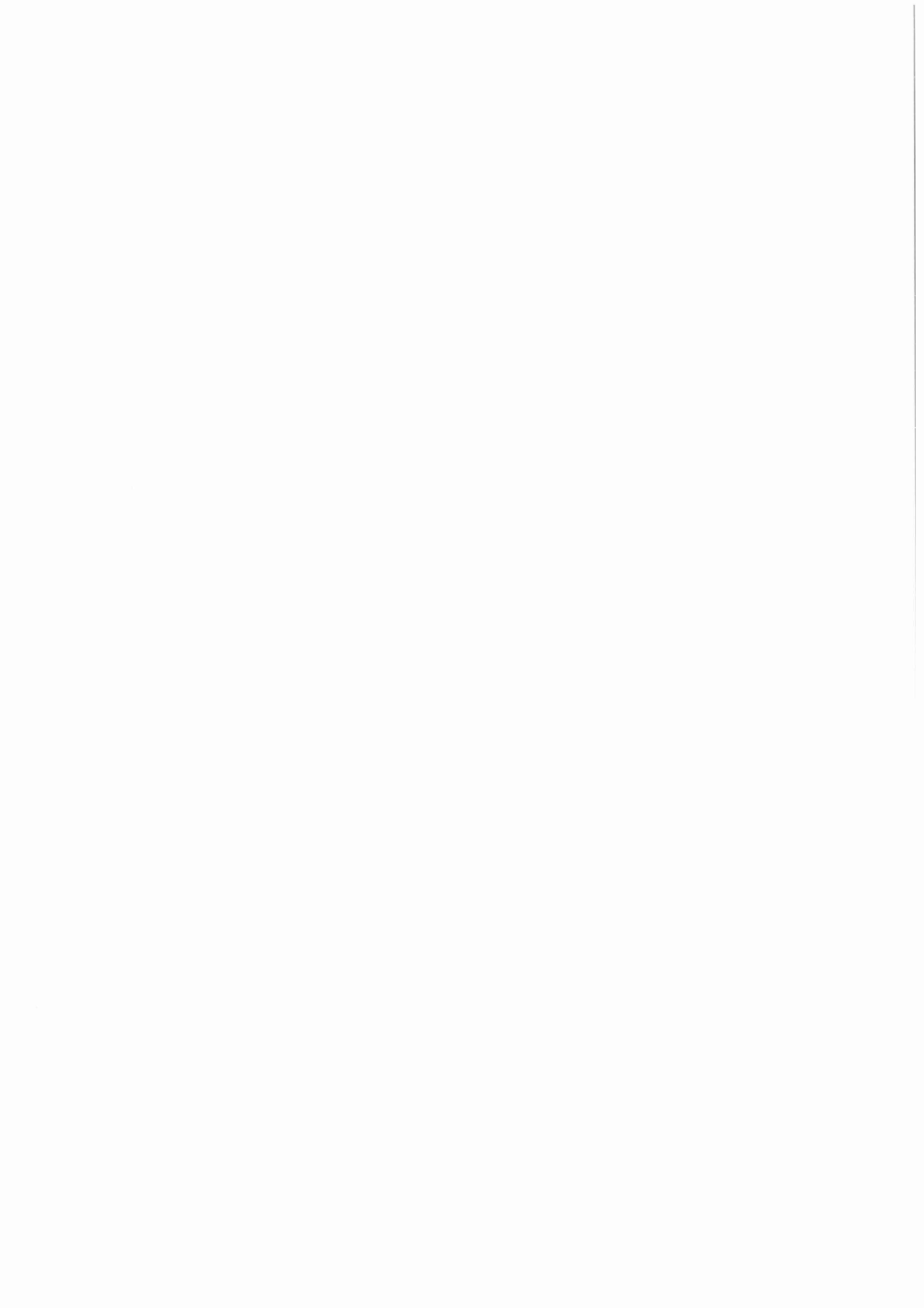


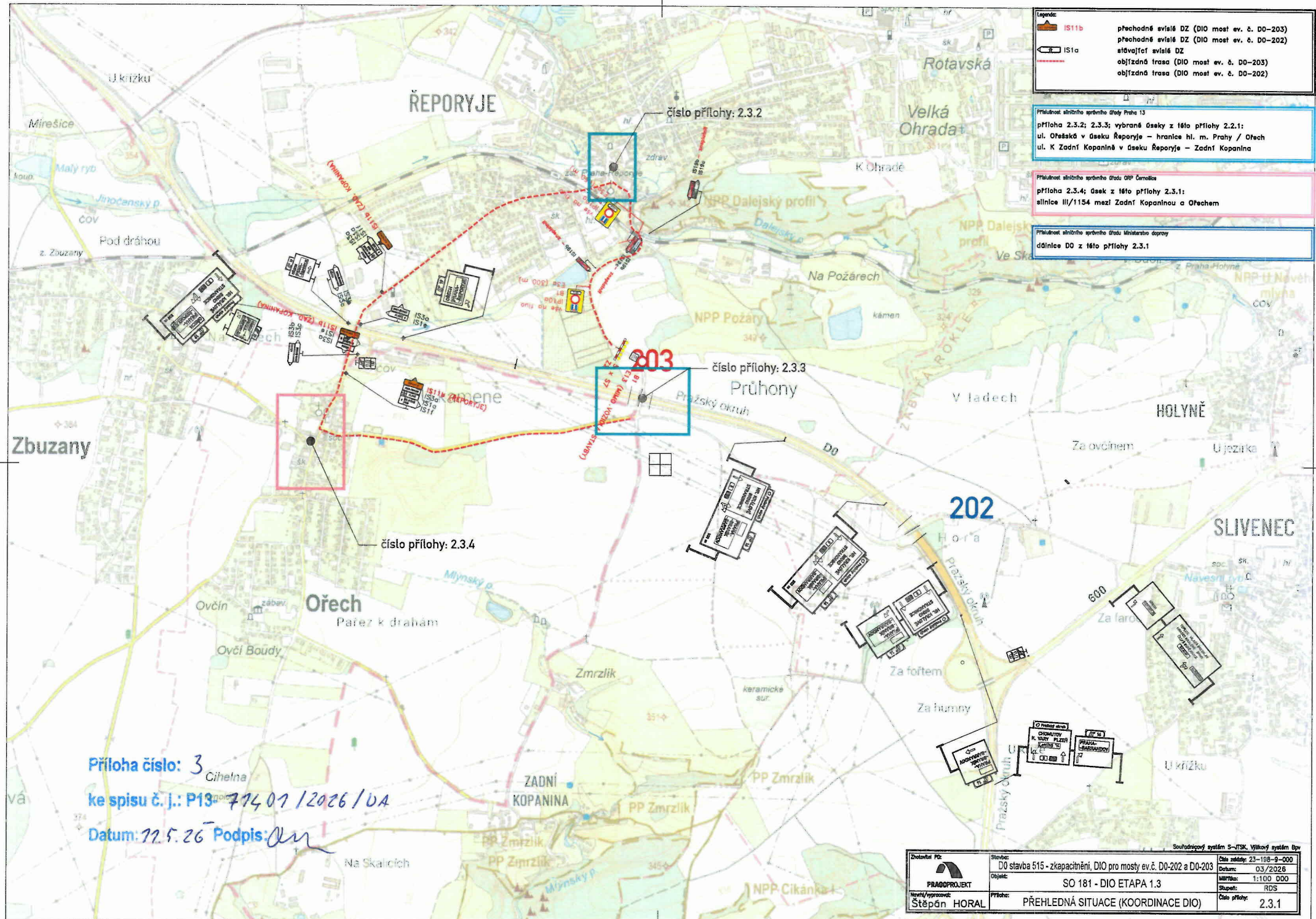
Legenda:	
	přechodné svislé DZ (DIO most ev. č. D0-203)
	přechodné svislé DZ (DIO most ev. č. D0-202)
	stávající svislé DZ
	objížděná trasa (DIO most ev. č. D0-203)
	objížděná trasa (DIO most ev. č. D0-202)



Souřadnicový systém S-JTSK, Výškový systém Bpv

Zhotovitel PD: PRAGOPROJEKT	Stavba: D0 stavba 515 - zkapacitnění, DIO pro mosty ev.č. D0-202 a D0-203	Číslo zakázky: 23-198-9-000
Návrh/vypracoval: Štěpán HORAL	Objekt: SO 181 - DIO ETAPA 1.2	Datum: 03/2026
	Průloha: DETAIL D0-203	Měřítko: 1:1000
		Stupeň: RDS
		Číslo přílohy: 2.2.3





	přechodné svítlé DZ (DIO most ev. č. D0-203)
	přechodné svítlé DZ (DIO most ev. č. D0-202)
	světlo svítlé DZ
	objíždžná trasa (DIO most ev. č. D0-203)
	objíždžná trasa (DIO most ev. č. D0-202)

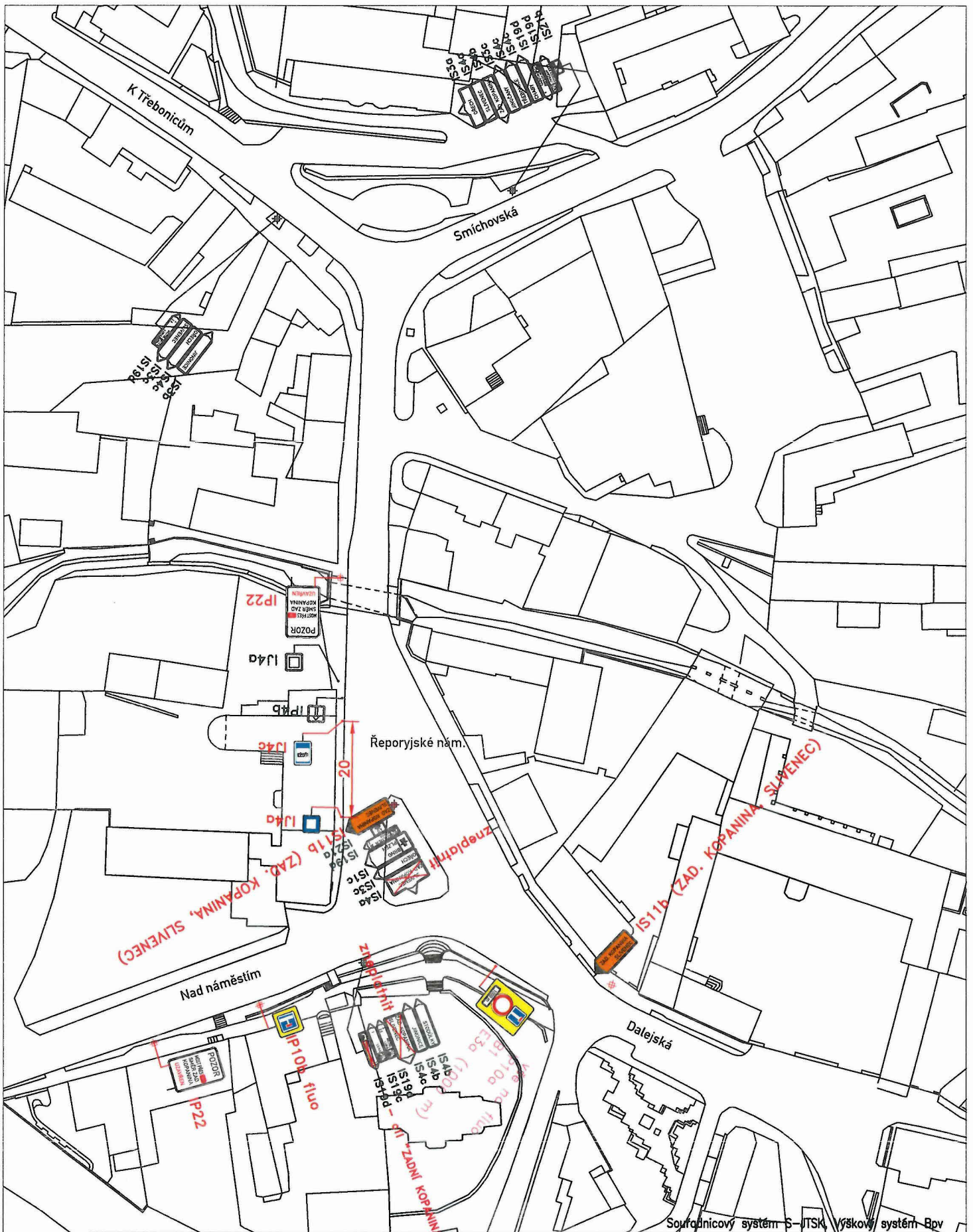
Příloha sítě sítě správní úřady Praha 13
 příloha 2.3.2; 2.3.3; vybrané úseky z této přílohy 2.2.1:
 ul. Ořešská v úseku Reporyje – hranice hl. m. Prahy / Ořech
 ul. K Zadní Kopanině v úseku Reporyje – Zadní Kopanina

Příloha sítě sítě správní úřady OP Černošice
 příloha 2.3.4; úsek z této přílohy 2.3.1:
 silnice III/1154 mezi Zadní Kopaninou a Ořechem


Příloha sítě sítě správní úřady Ministerstvo dopravy
 dálnice D0 z této přílohy 2.3.1

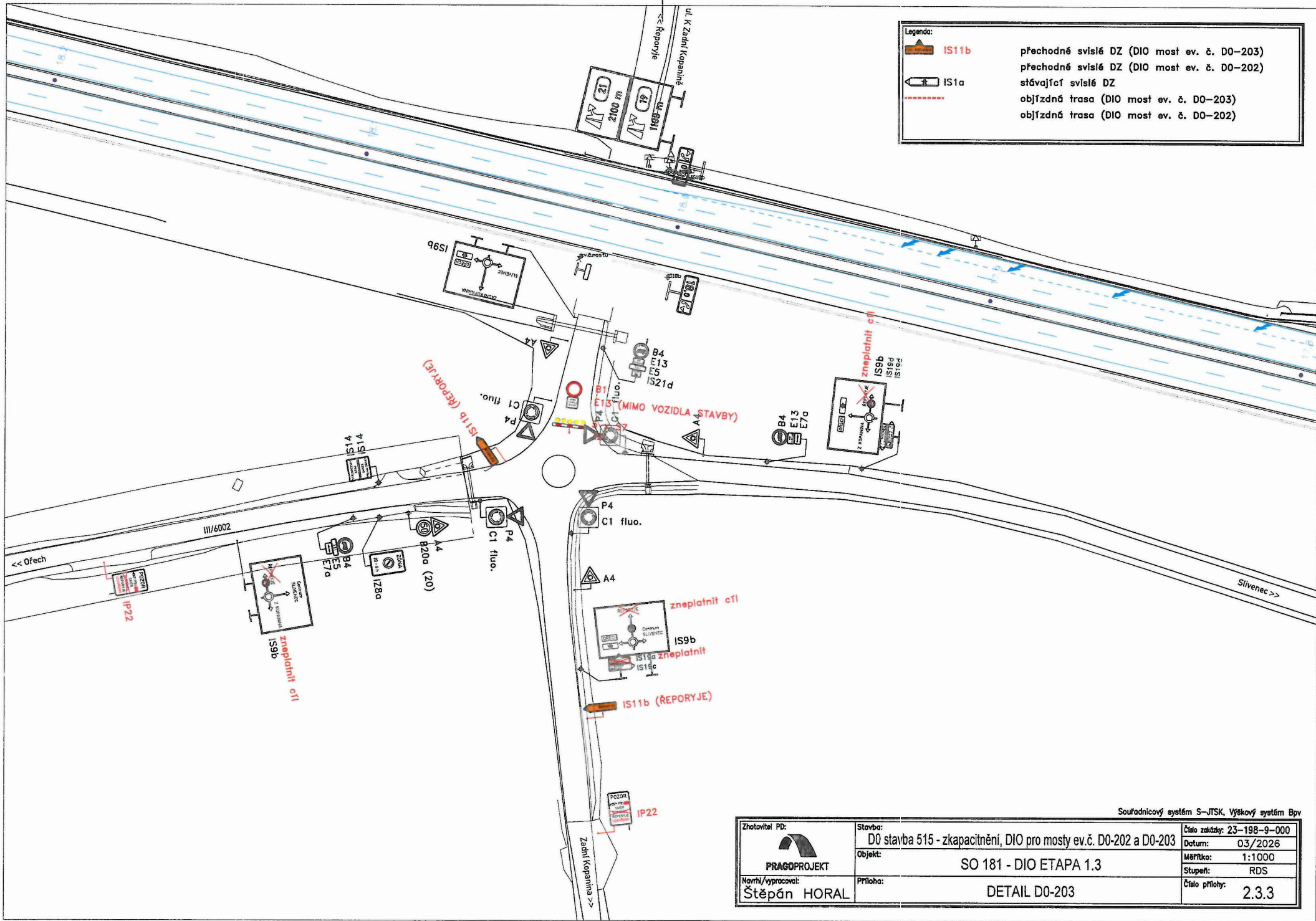
Příloha číslo: 3
 ke spisu č. j.: P13-774 07 / 2026 / 0A
 Datum: 22.5.26 Podpis: *[Signature]*

Projekt: PRAGOPROJEKT Nový/vypracoval: Štěpán HORAL	Stavba: D0 stavba 515 - zkapacitnění, DIO pro mosty ev.č. D0-202 a D0-203 Objekt: SO 181 - DIO ETAPA 1.3 Přehled: PŘEHLEDNÁ SITUACE (KOORDINACE DIO)	Číslo zakázky: 23-108-9-000 Datum: 03/2026 Měřítko: 1:100 000 Stupeň: RDS Číslo přílohy: 2.3.1
--	--	--



Souradnicový systém S-JTSK, Výškový systém Bpv

Zhotovitel PD:  PRAGOPROJEKT	Stavba: D0 stavba 515 - zkapacitnění, DIO pro mosty ev.č. D0-202 a D0-203	Číslo zakázky: 23-198-9-000 Datum: 03/2026
	Objekt: SO 181 - DIO ETAPA 1.3	Měřítko: 1:1000 Stupeň: RDS
Navrhl/vypracoval: Štěpán HORAL	Příloha: DETAIL ŘEPORYJE	Číslo přílohy: 2.3.2



Legenda:	
	přechodné svislé DZ (DIO most ev. č. D0-203)
	přechodné svislé DZ (DIO most ev. č. D0-202)
	stávající svislé DZ
	objížděná trasa (DIO most ev. č. D0-203)
	objížděná trasa (DIO most ev. č. D0-202)

Souřadnicový systém S-JTSK, Výškový systém Bpv

Zhotovitel PD: PRAGOPROJEKT	Stavba:	D0 stavba 515 - zkapacitnění, DIO pro mosty ev.č. D0-202 a D0-203	Číslo zakázky: 23-198-9-000
	Navrhl/vypracoval:	Štěpán HORAL	Datum: 03/2026
Měřítko: 1:1000	Objekt:	SO 181 - DIO ETAPA 1.3	Měřítko: 1:1000
	Stupeň:	RDS	Stupeň: RDS
	Příloha:	DETAIL D0-203	Číslo přílohy: 2.3.3

